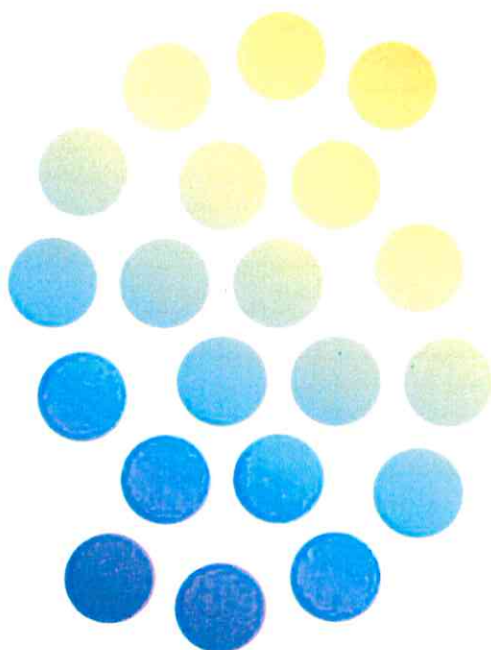




Seriekrav för Herrar Division 1



Säsongen 2023/24

Innehållsförteckning

1. INLEDNING	2
1.1. Deltagande konferenser/träffar	2
1.2. Anmälan	2
1.3. Revisorer	2
1.4. Uppgiftsskyldighet	2
1.5. Ekonomisk rapportering	2
1.6. Elitlicens	2
2. MATCHARENOR	3
2.1. Spelplats/ort	3
2.2. Reservarena	3
2.3. Arenabesiktning	3
2.4. Spelmått	3
2.5. Publikkapacitet	3
2.6. Spelplan och underlag	3
2.7. Sargen	3
2.8. Målbur	4
2.9. Lägsta takhöjd	4
2.10. Belysning (Ljus)	4
2.11. Ljudanläggning (Högtalare)	4
2.12. Resultattavla och signal	4
2.13. Omklädningsrum	4
2.14. Kiosk	4
3. FÖRE MATCH	5
3.1. Planering av matchtider	5
3.2. Kallelse av domare	5
3.3. Domartransport	5
3.4. Matchprotokoll	5
3.5. Uppvärmning	5
3.6. Entré	6
3.7. Sekretariatet och avbytarbåsen	7
3.8. Spelplanens beträdande	7
3.9. Övriga arrangemang före match	7
4. UNDER MATCH	8
4.1. Matchrapportering	8
4.2. Speaker	8
4.3. Musik under match	8
4.4. Numrering av spelare	8
4.5. Matchstrumpor	9
4.6. Nedsläckning av hallen vid mål	9
4.7. Identifiering av spelare	9
4.8. Sargskötare	9
4.9. Periodpaus	9
4.10. Speltid och sudden death	10
5. EFTER MATCH	11
5.1. Lämnande av spelplan/arena	11
5.2. Spelarintervjuer/presskonferens	11
6. SÄKERHET	12
7. ÖVRIGT	13
7.1. Utrustning för funktionär	13



2. MATCHARENOR

2.1. Spelplats/ort



Förening ska, om inte TU föreskriver eller medgiver annat, spela sina hemmamatcher på ordinarie hemmaarena, på en spelplan som uppfyller kraven i SIBF:s Tävlingsregler eller andra föreskrifter.

Hemmamatch kan spelas inom 10 mils radie från föreningens ordinarie hemmaarena. Dispens för spel i hall utanför detta område kan godkännas av TU.

2.2. Reservarena

Förening ska uppge reservarena med en spelplan som uppfyller kraven i SIBF:s Tävlingsregler och andra föreskrifter. Dispens kan godkännas av TU.

2.3. Arenabesiktning



Besiktning av vissa arenor genomförs av SIBF. Dessa genomförs löpande. I besiktningen ska SIBF, föreningen och hallägaren delta (SIBF kallar). Ett besiktningssprotokoll och eventuella åtgärdsplaner upprättas. Oenighet om åtgärdsplaner ska noteras. Om hallägaren är annan än kommunen ska besiktningssprotokoll och eventuella åtgärdsplaner tillställas kommunen. Se även punkt 6 Säkerhet.

2.4. Spelmått



Förening ska ha tillgång till en hall med spelmått 40 x 20 meter innanför sarg. Dispens kan endast ges om synnerliga skäl finns ned till 38 x 18 meter för enskilda matcher.

2.5. Publikkapacitet

Förening i Division 1 herrar ska använda sig av en hall med följande publikkapacitet:

Säsong	Grundserie	Kval till Allsvenskan
2023/24	300 åskådare	300 åskådare
2024/25	300 åskådare	300 åskådare

Dispens kan sökas för 1 år om åtgärdsplan upprättas.

2.6. Spelplan och underlag

Alla matcher bör spelas på PVC-matta lämpligt för innebandyspel.

2.7. Sargen

Sargen bör vara svart. Reklamen på sargen bör ha vit text och svart grundfärg.

Sargen ska vara i gott skick, komplett och rätt monterad.



2.8. Målbur

Målburen får inte manipuleras. Eventuell reklam på målbur inklusive nät skall godkännas av SIBF.

2.9. Lägsta takhöjd

Takhöjden eller lägsta föremål bör vara minimum sju meter. Dispens kan ges efter hallbesiktning.

2.10. Belysning (Ljus)

Förening ska ha tillgång till arena med fullgod belysning för TV- och filmupptagning.

Det bör finnas möjlighet till mörkläggnings av hall, se även 4.6.

2.11. Ljudanläggning (Högtalare)

Matcharenan ska vara utrustad med ett fungerande högtalarsystem.

2.12. Resultattavla och signal

I match i Division 1 ska resultattavlan kunna visa:

- resultat
- matchtid
- period.
- två utvisningstider per lag
- paustid

Signalen för period- och matchslut ska ljuda automatiskt

Dispens kan lämnas under förutsättning att åtgärdsplan upprättats alternativt genomgång gjorts med hallägaren.

2.13. Omklädningsrum

a) Varje lag ska ha tillgång till låsbart omklädningsrum, med plats för minst 25 personer, och separat dusch. Omklädningsrummet ska vara disponibelt 90 minuter före matchstart. Dispens lämnas under förutsättning att åtgärdsplan upprättats med hallägaren.

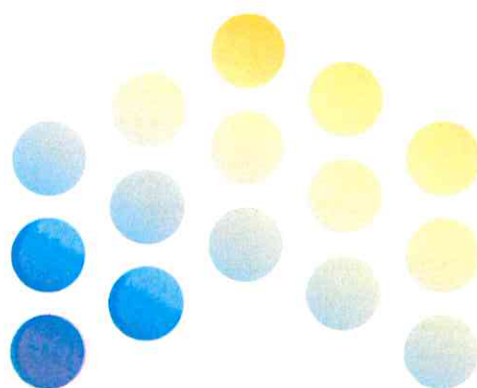
b) Domarna ska ha tillgång till separat låsbart omklädningsrum med tillhörande dusch. Omklädningsrummet ska vara disponibelt 60 minuter före matchstart.

2.14. Kiosk

Försäljning bör finnas av dryck och enklare mat.



Seriekrav för Allsvenskan Damer



Allsvenskan Innebandy

Säsongen 2023/24



Innehållsförteckning

1. INLEDNING	2
1.1. Deltagande konferenser/träffar	2
1.2. Anmälan	2
1.3. Revisorer	2
1.4. Uppgiftsskyldighet	2
1.5. Ekonomisk rapportering	2
1.6. Elitlicens	2
2. MATCHARENOR	3
2.1. Spelplats/ort	3
2.2. Reservarena	3
2.3. Arenabesiktning	3
2.4. Spelmått	3
2.5. Publikkapacitet	3
2.6. Spelplan och underlag	3
2.7. Sargen	3
2.8. Målbur	4
2.9. Lägsta takhöjd	4
2.10. Belysning (Ljus)	4
2.11. Ljudanläggning (Högtalare)	4
2.12. Resultattavla och signal	4
2.13. Omklädningsrum	4
2.14. Publikplatser	5
2.15. Kiosk	5
2.16. Försäljning	5
2.17. Media	5
2.18. TV	5
3. FÖRE MATCH	6
3.1. Planering av matchtider	6
3.2. Kallelse av domare	6
3.3. Biljetter bortalag	6
3.4. Domartransport	6
3.5. Exponeringsmaterial	7
3.6. Matchprotokoll	7
3.7. Uppvärmning	7
3.8. Entré	7
3.9. Sekretariatet och avbytarbåsen	8
3.10. Biljettförsäljning	8
3.11. Sjukvårdare	8
3.12. Spelplanens beträdande	8
3.13. Övriga arrangemang före match	9
4. UNDER MATCH	10
4.1. Matchrapportering	10
4.2. Speaker	10
4.3. Musik under match	11
4.4. Numrering av spelare	11
4.5. Spelarnamn på tröja	11
4.6. Matchstrumpor	11
4.7. Identifiering av spelare	11
4.8. Uppvärmning/Byteszoner	12
4.9. Nedsläckning av hallen vid mål	12
4.10. Sargskötare	12
4.11. Periodpaus	12



2. MATCHARENOR

2.1. Spelplats/ort

Förening ska, om inte TU föreskriver eller medger annat, spela sina hemmamatcher på ordinarie hemmaarena, på en spelplan som uppfyller kraven i SIBF:s Tävlingsregler eller andra föreskrifter.

Hemmamatch kan spelas inom 10 mils radie från föreningens ordinarie hemmaarena. Dispens för spel i hall utanför detta område kan godkännas av TU

2.2. Reservarena

Förening ska uppge reservarena med en spelplan som uppfyller kraven i SIBF:s Tävlingsregler och andra föreskrifter. Dispens kan godkännas av TU.

2.3. Arenabesiktning

Besiktning av vissa arenor genomförs av SIBF. Dessa genomförs löpande. I besiktningen skall SIBF, föreningen och hallägaren delta (SIBF kallar). Ett besiktningsprotokoll och eventuella åtgärdsplaner upprättas. Oenighet om åtgärdsplaner ska noteras. Om hallägaren är annan än kommunen ska besiktningsprotokoll och eventuella åtgärdsplaner tillställas kommunen. Se även punkt 6 Säkerhet.

2.4. Spelmått

Förening ska ha tillgång till en hall med spelmått 40 x 20 meter innanför sarg. Dispens kan endast ges om synnerliga skäl finns ned till 38 x 18 meter för enskilda matcher.

2.5. Publikkapacitet

Förening i Allsvenskan damer ska använda sig av en hall med följande publikkapacitet, varav 80 % ska vara i form av sittplatser på läktare:

Säsong	Grundserie	Kval till SSL
2023/24	300 åskådare	300 åskådare
2024/25	300 åskådare	300 åskådare

Dispens kan sökas för 1 år om åtgärdsplan upprättas.

Vid kvalspel har bortalag rätt till biljetter motsvarande 20 procent av totala publikkravet.

2.6. Spelplan och underlag

Alla matcher bör spelas på PVC-matta lämpligt för innebandyspel.

2.7. Sargen



**Svenska
Innebandyförbundet**

Sargen bör vara svart. Reklamen på sargen bör ha vit text och svart grundfärg.

Sargen ska vara i gott skick, komplett och rätt monterad.



2.8. Målbur

Målburen får inte manipuleras. Eventuell reklam på målbur inklusive nät skall godkännas av SIBF.



2.9. Lägsta takhöjd

Takhöjden eller lägsta föremål bör vara minimum sju meter. Dispens kan ges efter hallbesiktning.



2.10. Belysning (Ljus)

Förening ska ha tillgång till arena med fullgod belysning för TV- och filmupptagning.

Det bör finnas möjlighet till mörkläggnings av hall, se även 4.6.



2.11. Ljudanläggning (Högtalare)

Matcharenan ska vara utrustad med ett fungerande högtalarsystem.



2.12. Resultattavla och signal

I match i Allsvenskan ska resultattavlan kunna visa:

- resultat
- matchtid
- period
- två utvisningstider per lag
- paustid

Signalen för period- och matchslut ska ljuda automatiskt

Dispens kan lämnas under förutsättning att åtgärdsplan upprättats alternativt genomgång gjorts med hallägaren.

I SSL ska omklädningsrum och domarrum vara försedda med matchklocka.



2.13. Omklädningsrum

a) Varje lag ska ha tillgång till låsbart omklädningsrum, med plats för minst 25 personer, och separat dusch. Omklädningsrummet ska vara disponibelt 90 minuter före matchstart. Dispens lämnas under förutsättning att åtgärdsplan upprättats med hallägaren.

b) Domarna ska ha tillgång till separat låsbart omklädningsrum med tillhörande dusch. Omklädningsrummet ska vara disponibelt 60 minuter före matchstart.



2.14. Publikplatser

Publik får inte sitta på stolar/bänkar på golvnivå runt spelplanen.

2.15. Kiosk

Försäljning bör finnas av dryck och enklare mat.

2.16. Försäljning

Försäljning av supporterartiklar bör ske i samband med matcharrangemang.

2.17. Media

Reserverade platser ska finnas för media. Läktarvärdar tillser att dessa platser inte nyttjas av obehöriga.

2.18. TV

Särskild plats för TV-kamera ska finnas på ena långsidan.

Sekretariatet, utvisningsbåsen och avbytarbåsen ska alltid vara placerade på samma långsida som eventuell huvudkamerans placering vid TV-produktion. Det är föreningens ansvar (hemmalaget) att tillse att TV-kamera, avbytarbås och sekretariat erhåller korrekt placering samt att det är fritt från fotografer, publik och annat som kan skymma exponeringen i TV av reklamskyltar på huvudkamerans motstående sida. Dispens från ovan kan ske i samråd med SIBF.