

Genomförda dialoger:

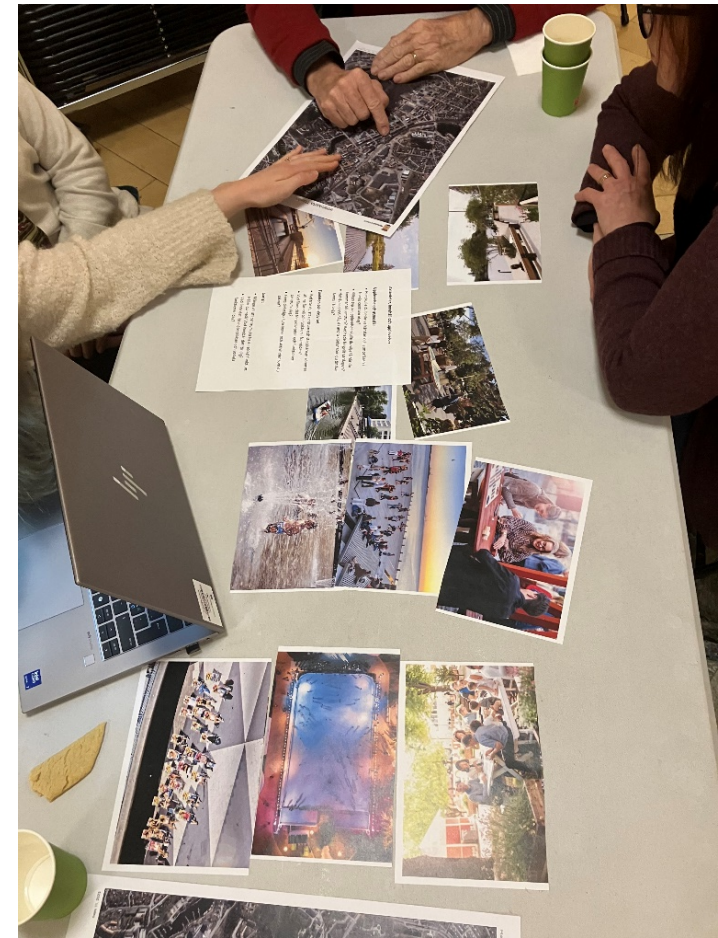
- Tranåsmässan - *Dialogaffisch*
- Biblioteket - *Dialogaffisch/utställning*
- EPIC (mest åk 6) - *Dialogaffisch*
- Diskusdagen (åk8) - *Workshop*
- Biblioteket - *Workshop*
- 20-35 år frukostmöte TU - *Workshop*
- Torsdagsakademin (65+) - *Workshop*
- Kulturmingel (föreningar m.fl.) - *Mingel*
- Digital enkät
- Tävling - "Din vision" som bild eller text

Intressefrågor möten:

- Besöksnäring: Tranås Direkt
- Näringsliv: Tranås United, Rotary
- Trygghet/säkerhet: säkerhetssamordnare, folkhälsosamordnare
- Föreningsliv: Kultur & fritid
- Fastighetsägare: TFFT dialogmöte
- Arbetsgrupp/projektgrupp förvaltningen

Inplanerade:

- Ungdomsforum
- Landsbygdsrådet
- Event 25-26/4



Tranåsmässan

Dialogaffisch

- Ca 100 svarande
- Blandade åldrar
- Mycket gymnasieungdomar

Varför brukar du besöka centrum?

- Göra ärenden
- Möta upp kompisar
- Fika/äta

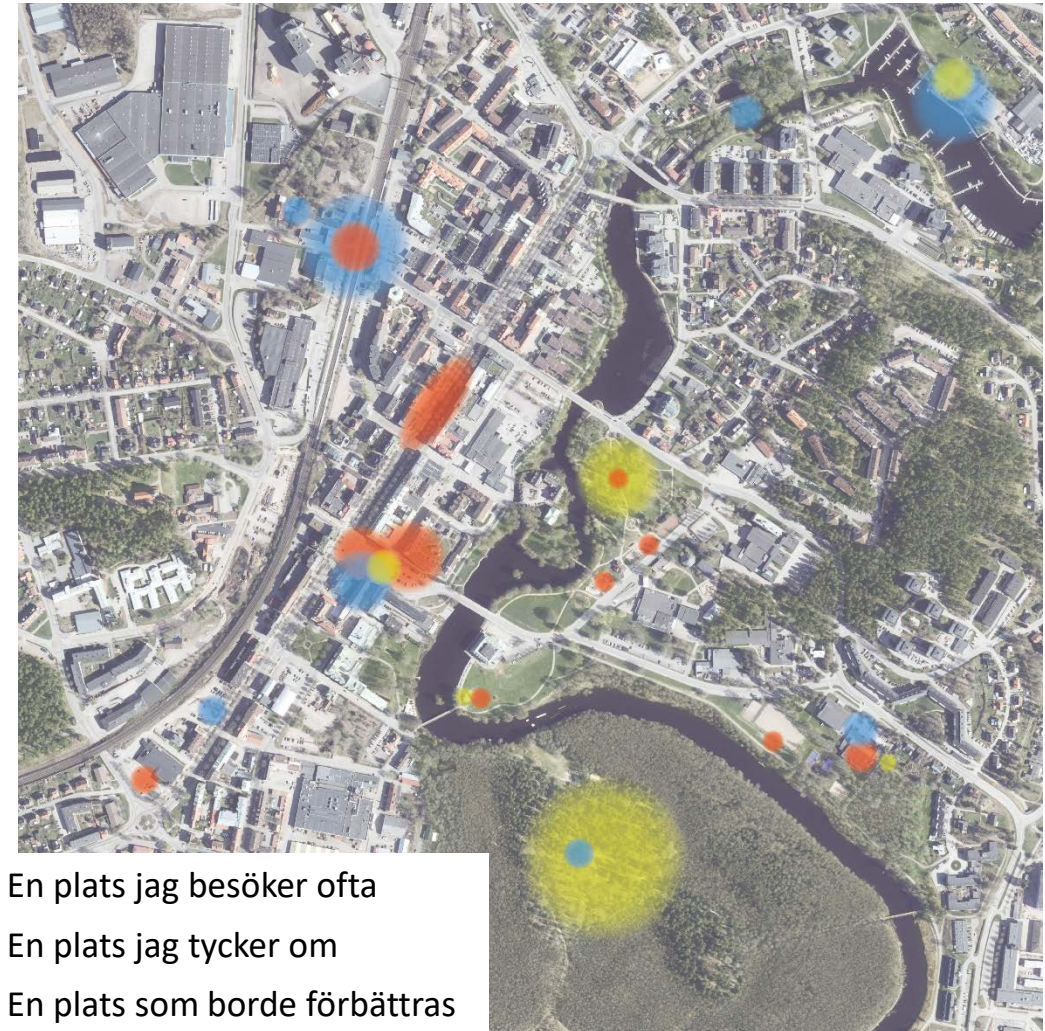
Vad är viktigt för dig i centrum?

- Vackra miljöer
- Shopping
- Fysisk aktivitet

Vad vill du ha mer av i centrum?

- Restauranger
- Shopping
- Mötesplatser och folkliv

- Många besöker Storgatan, torget och stationen.
- Grönområdena är mycket omtyckta.
- Stationen, torget och hamnen är platser där många vill se en förbättring.



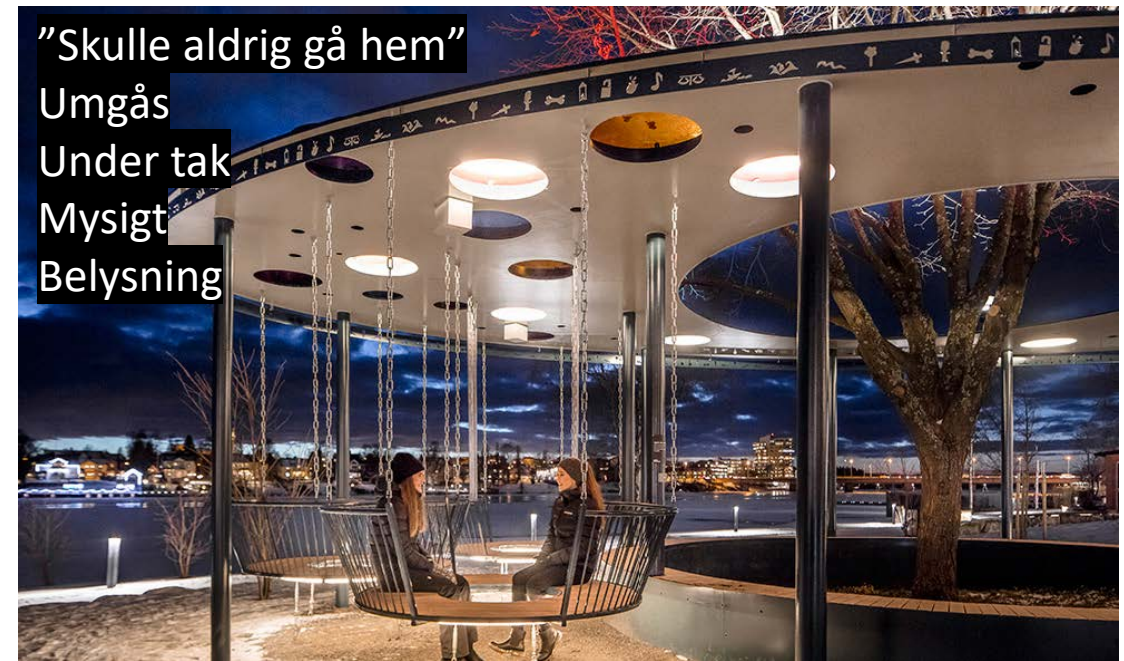
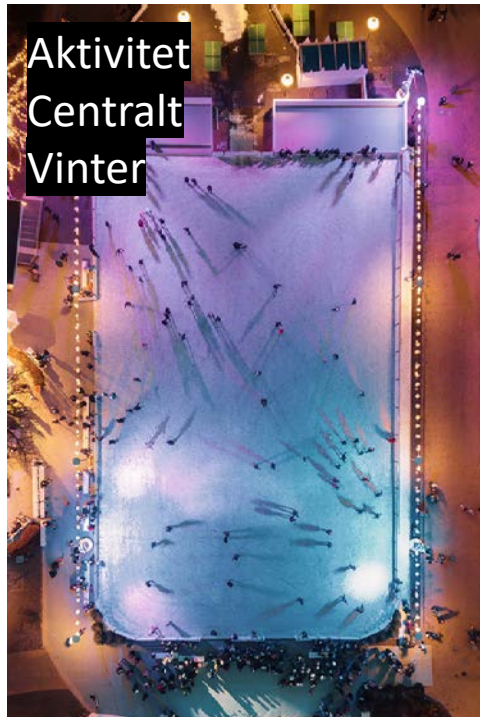
Workshop

- Hur vill du att Tranås centrum ska vara år 2050?



Diskussdagen

Workshop



20-35

Workshop

- Frukostmöte, Tranås United anordnade
- Ca 20 deltagare

Hur viktigt är det att ha ett levande centrum?

Inte så viktigt

Väldigt viktigt

9.7

Mötesplats för alla

Viktig social mötesplats! Parker, lekplatser, kultur, caféer – allt viktigare i en digital värld

Ett levande och tillgängligt torg

Torget måste bli en naturlig mötesplats med sociala ytor – utan biltrafik.

Minskad biltrafik och mer grönytor

Mindre trafik och färre parkeringsplatser - mer plats för grönska, sociala ytor och cykelinfrastruktur

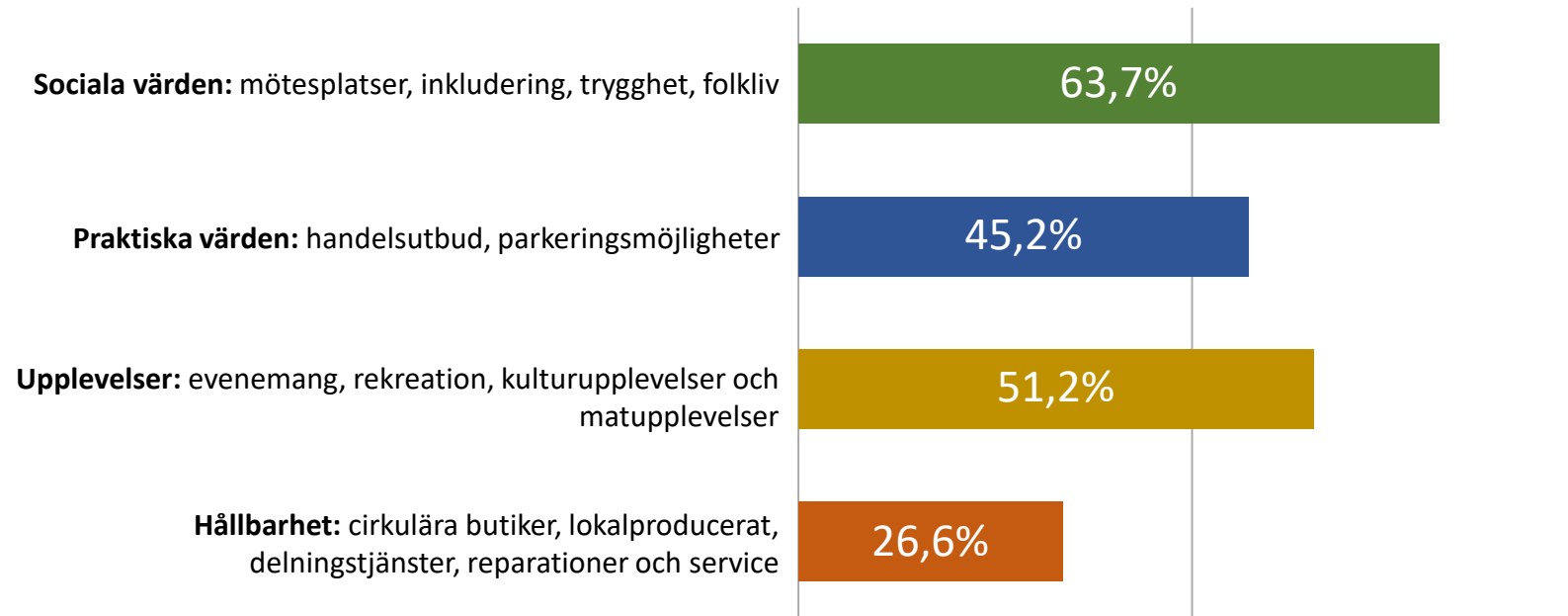
Handel och utbud

Handeln fortsätter att spela en viktig roll, samtidigt som fler restauranger och caféer kan bidra till ett mer levande centrum.

Enkät

- Ca 250 svar
- 90% ålder 26-65, flest 26-45

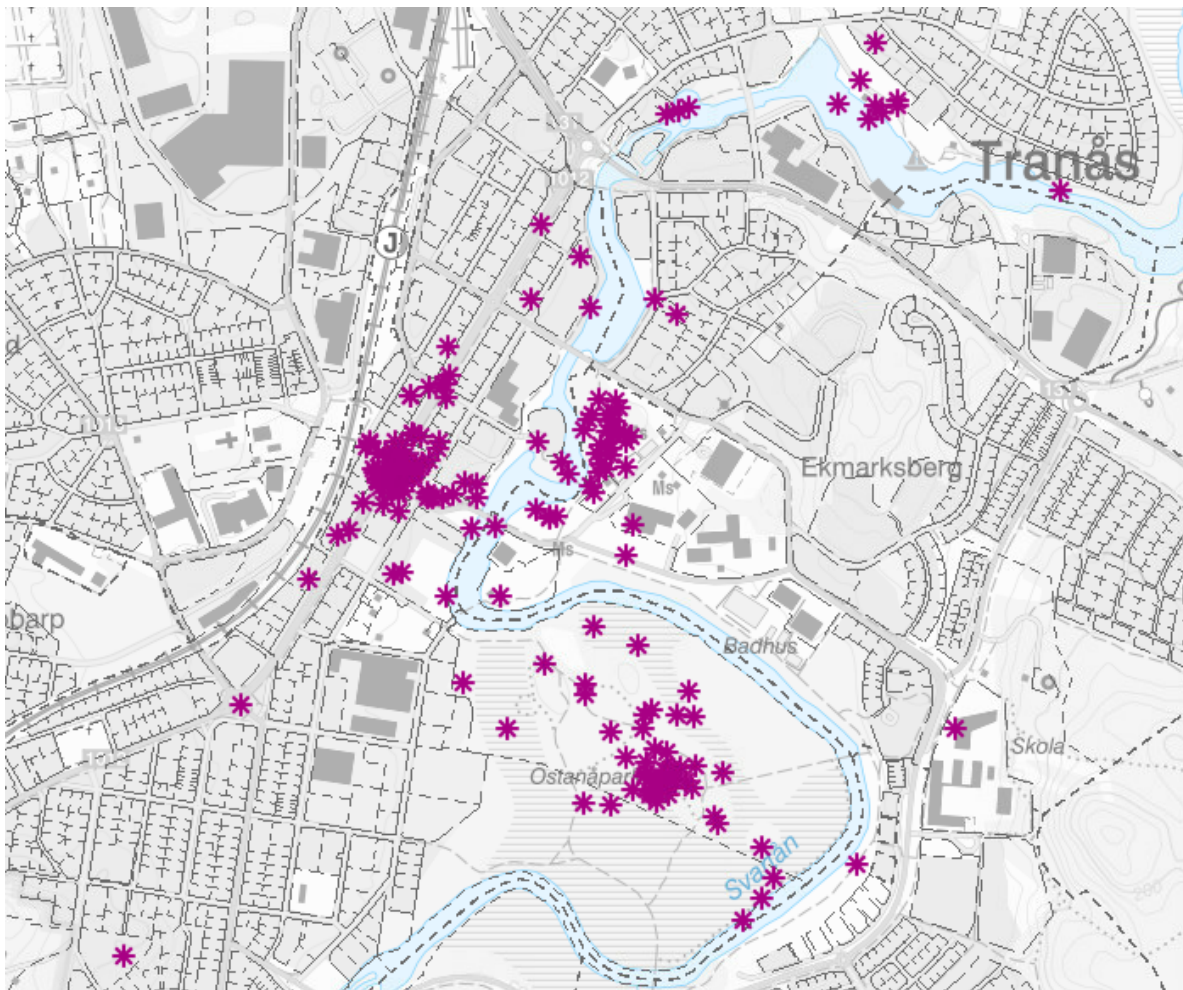
Vilka värden och funktioner tror du kommer vara viktigast för dig i framtidens centrum?



Enkät

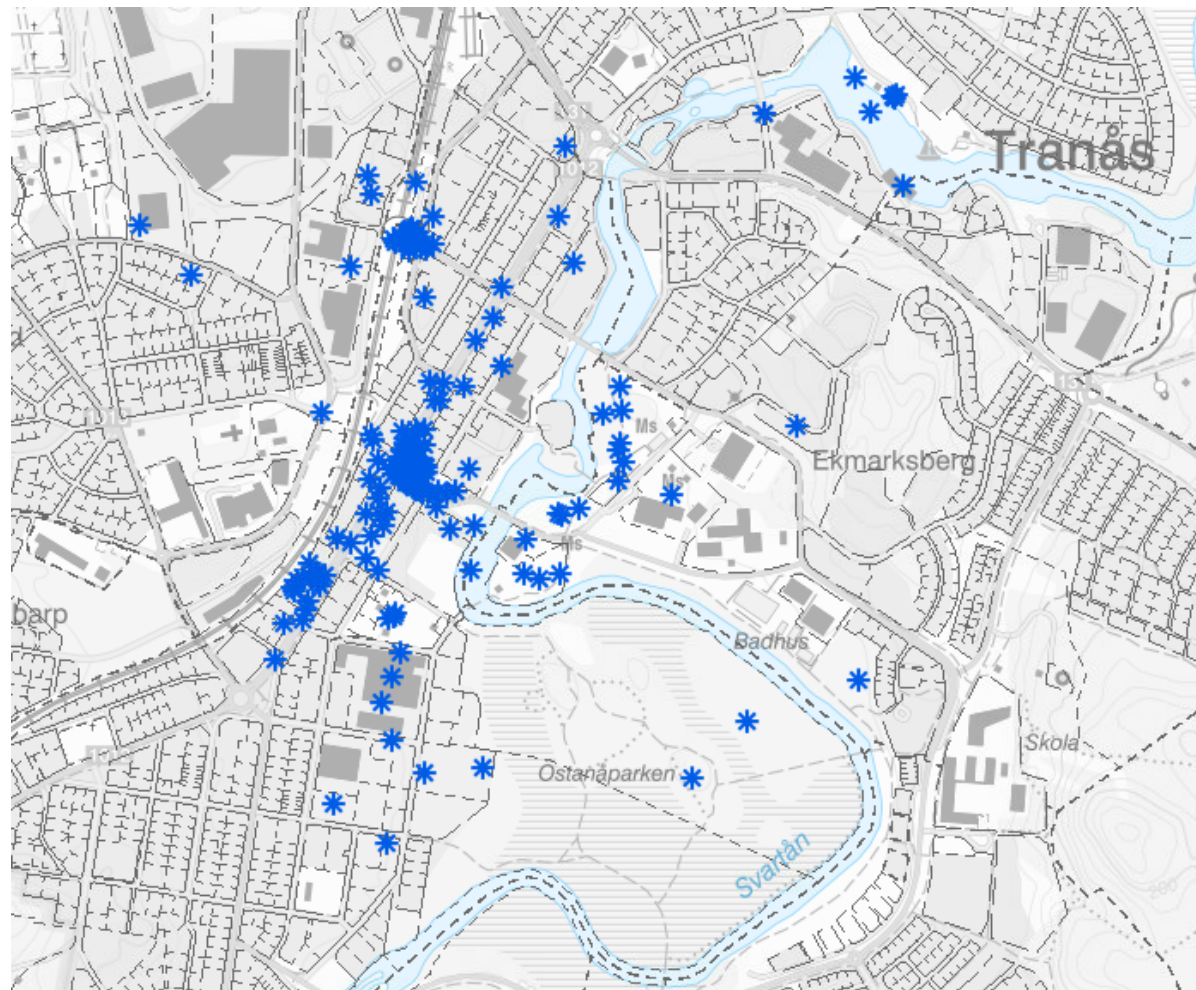
- Ca 250 svar
- 90% ålder 26-65, flest 26-45

Välj en plats i centrum som du tycker om att vistas på



Torget/Storgatan, Ekmarkspark, Östanåparken

Välj en plats i centrum som du tycker borde förbättras



Torget, Stationen, Nämndhustomten

Enkät

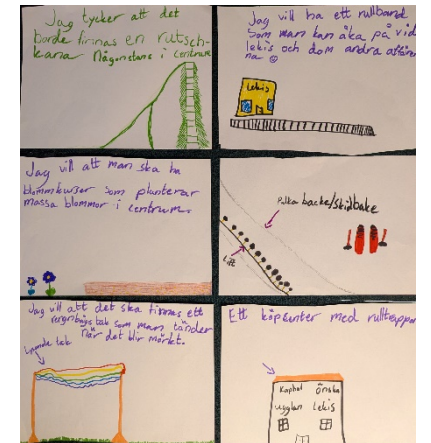
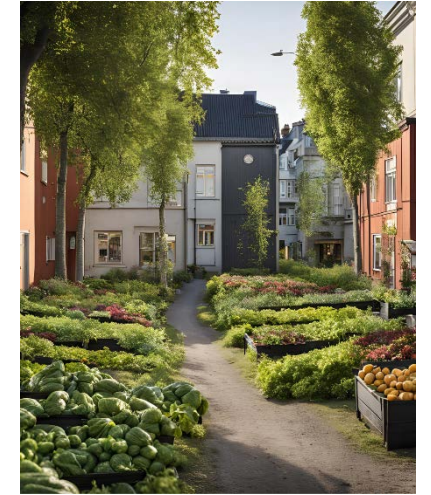
- Ca 250 svar
- 90% ålder 26-65, flest 26-45

Hur skulle du vilja att Tranås centrum utvecklas på längre sikt?

60%	Större utbud av caféer och restauranger
54%	Ett centrum byggt för människor
50%	Större utbud av nöje och upplevelser Större utbud av butiker
46%	Mer mötesplatser och folkliv
28%	Möjlighet till bad och vattenlek i centrum Mer lek och aktiviteter Fler evenemang
23%	Färre bilar och parkering Bättre tillgänglighet med cykel / till fots Mer grönska Tryggare Fler platser för picknick och gemenskap
22%	Fler aktiviteter kopplade till vatten
19%	Mer konst och kultur Större utbud av service
16%	Mer parkering
14%	Mer fokus på gestaltning Mer fokus på hållbarhet Återbruk, återvinning och delningstjänster
10%	Bättre tillgänglighet med bil

Tävling: Tranås centrum 2050 - Din vision för framtiden!

- 30 bidrag: bild eller text
- Utställning på biblioteket 13 mars – 10 april
- Sociala mötesplatser: restauranger, simhall, utomhusbio, odling, aktiviteter
- Svartån och hamnen lyfts fram – utnyttja närheten vattnet



Sammanfattning/lärdomar

Vi har sett ungefär samma resultat på dialogerna oavsett vilken grupp vi har träffat

Värden

En del av de värden som lyfts fram är närheten, grönområdena, vackert, fritidsaktiviteter, Storgatan, vattnet

Sociala mötesplatser

Vikten av det sociala har kommit upp i samtliga dialoger. Det finns behov av fler sociala platser i stadsrummet.

Torget

Torget upplevs som ödsligt och tomt. Det har identifierats som en viktig plats att utveckla.

Svartårummet

Området längs Svartån upplevs som outnyttjat. Önskemål om plats för möten, sittplatser, aktivitet, sol, bad och serveringar.

Stationen

Stationen upplevs otryggt, ovälkomnande. Beskrivs som ett område som bör förbättras, har utvecklingspotential.

Trafik

Trafikfrågan kommer upp i stort sett i alla dialoger. I dialoger med allmänheten handlar det om att man vill se mindre biltrafik och parkering i centrum för att få en attraktivare stadsmiljö och bättre förutsättningar för cykel och gång.

Restauranger och uteserveringar

Restauranger kommer ofta högst upp på "önskelistan". Det här speglar också att man är ute efter sociala mötesplatser i centrum och går i linje med hur andra städer utvecklas.